

Daily Technical Analysis Report




بن ميراچ
لتداول الأوراق المالية

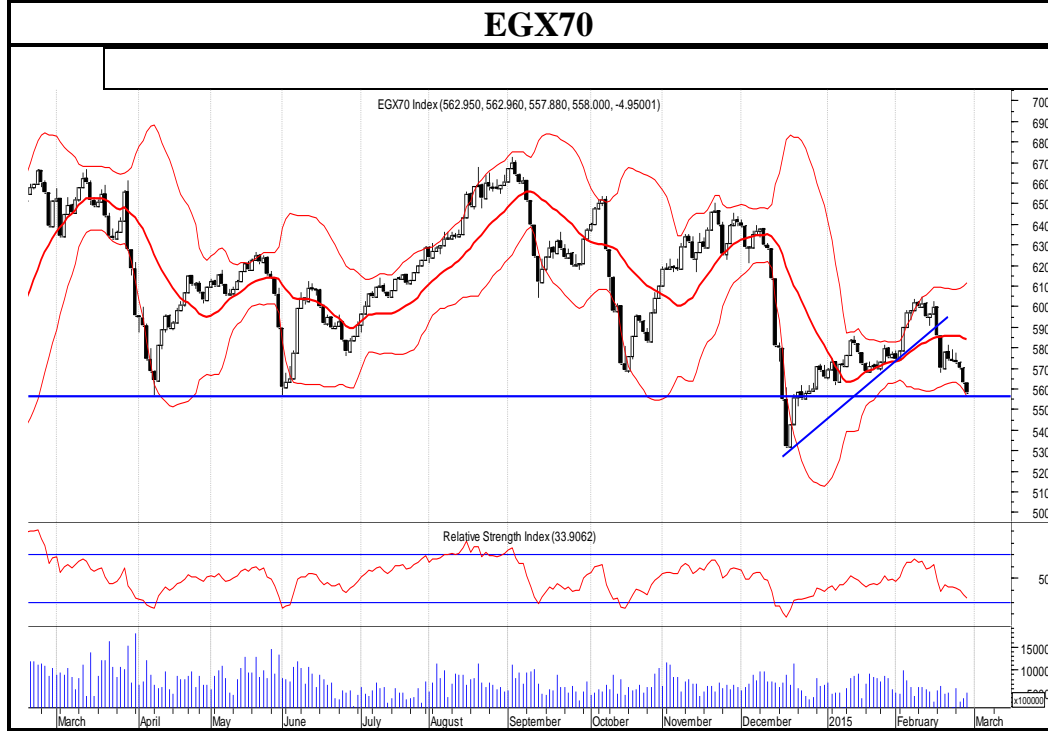
شركائك في النجاح

 www.miragebrokerage.org
 miragebrokerage.blogspot
 [mirage1online](https://www.facebook.com/mirage1online)  [miiragebrokerageco](https://www.youtube.com/miragebrokerageco)  [miragebrokerge1](https://twitter.com/miragebrokerge1)

ميراج .. ثقة .. تميز .. إلتزام...

التنبيه بإخلاء المسؤولية : هذا التقرير مبني على أسس التحليل الفني و المعلومات الواردة فيه يتم الحصول عليها من مصادر معروفة نعتقد في صحتها و هذا التقرير لا يعتبر توصية بالبيع والشراء إنما هو مجرد استشارة فنية والمستثمر يملك حرية البيع والشراء طبقا لقراره الاستثماري الخاص به .

ثقة .. تميز .. إلتزام



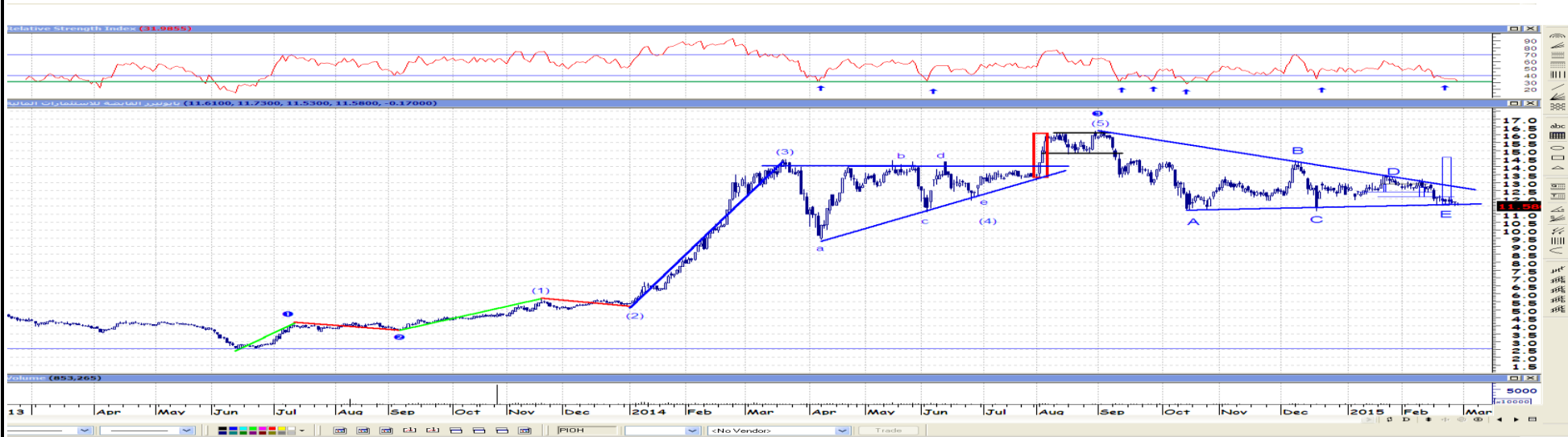
الإغلاق: ٥٦٦

شهدت جلسة الامس ارتداده من مستوي ٥٥٠ والذي شكل دعم لمؤشر الافراد ، ولكن ما زالت السيولة غائبة بشكل كبير عن اسهم المؤشر ، ومثل الثبات فوق مستوي ٥٦٠ عنصر ايجابي مما يعزز وصول المؤشر الي مستوي المقاومة ٥٧٥ نقطة.

الإغلاق: ٩٥٧٥

مثلت نقطة ٩٢٥٠ نقطة دعم اولية للمؤشر عززت من حدوث ارتداده واضحة في المؤشر من تلك النقطة ، مما اودي بالمؤشر للصعود الي مستوي المقاومة الفرعي ٩٤٠٠ والإغلاق فوقها ، وما زال مستوي ٩٦٢٠ مستوي مقاومة مهم. ثم بعد ذلك ٩٧٥٠

تحليل لاهم الاسهم
بايونيرز



-يمر السهم الان بمنطقة عرضيه هامه
-من الممكن ان يتم التجميع في هذه الفتره
دعم اول خلال الجلسه ١٢,١٠

مقاومه اولي خلال الجلسه ١٢,٤٠

دعم ثاني خلال الجلسه ١٢,٠٠

مقاومه ثانيه داخل الجلسه ١٢,٥٠

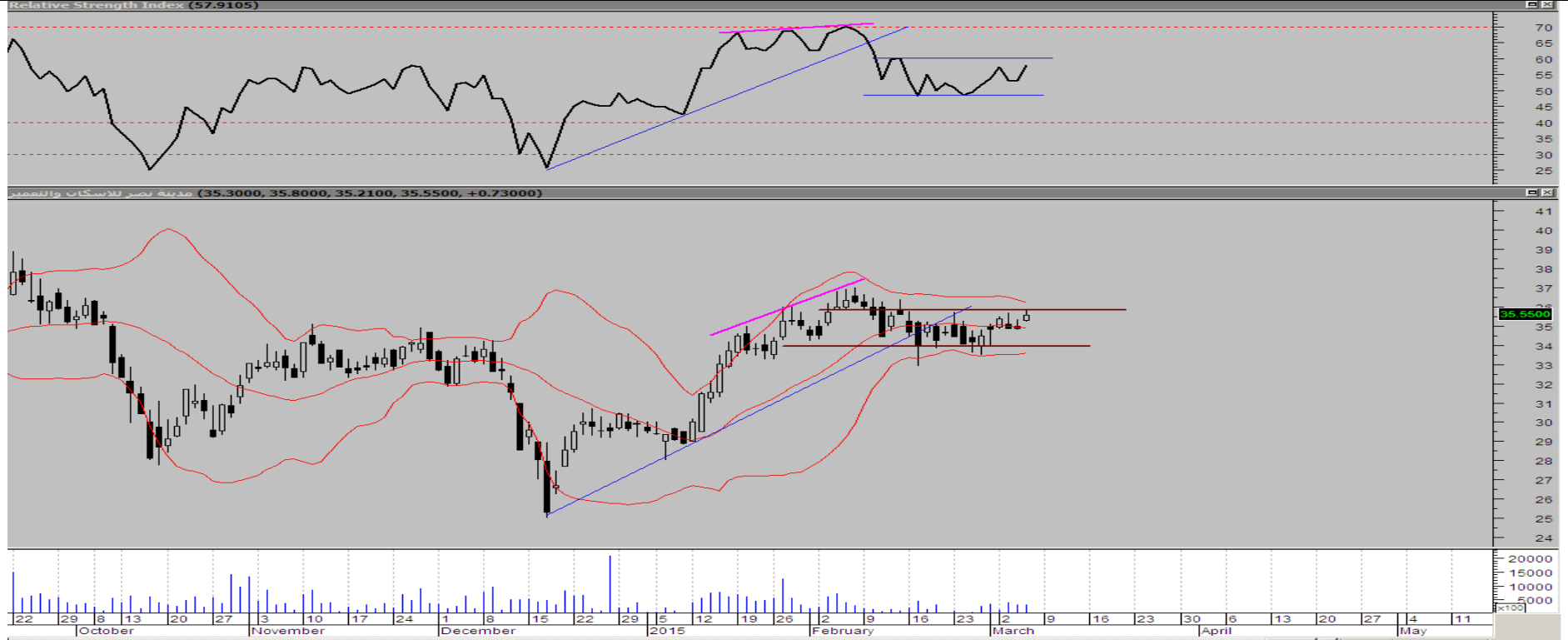
التنبيه بإخلاء المسؤولية: هذا التقرير مبني على أسس التحليل الفني و المعلومات الواردة فيه يتم الحصول عليها من مصادر معروفة نعتقد في صحتها و هذا التقرير لا يعتبر توصيه بالبيع والشراء إنما هو مجرد استشارة فنية والمستثمر يملك حرية البيع والشراء طبقا لقراره الاستثماري الخاص به .



ارتد السهم كما كان متوقعا ، حيث كان قد بلغ نقطة تشبع بيعية ، عند مستوي ٣,٨٠ ، ومن المتوقع ان يسير السهم في اتجاه صاعد قصير الاجل في الفترة القادمة للوصول للمستهدف ٤,٣٠ ، اغلق السهم الجلسة السابقة عند مستوي ٤,١٤ ، وبذلك يكون مستوي ٤,١٠ ٤,٠٨ مستوي دعم ، ويكون مستوي ٤,١٨ ثم ٤,٢٢ مستويات مقازمة ، وفي حالة الشراء والبيع في ذات الجلسة يكون الشراء ٤,١١ والبيع ٤,١٧ .

التنبيه بإخلاء المسؤولية : هذا التقرير مبني على أسس التحليل الفني و المعلومات الواردة فيه يتم الحصول عليها من مصادر معروفة نعتقد في صحتها و هذا التقرير لا يعتبر توصيه بالبيع والشراء إنما هو مجرد استشارة فنية والمستثمر يملك حرية البيع والشراء طبقا لقراره الاستثماري الخاص به .

مدينة نصر للاسكان و التعمير



مازال السهم في نطاق حركة التصحيحية في شكل عرضي حيث نجح في التماسك عند مستوى الدعم الـ ٣٣,٩٢ جنيه ليرتد منها بشكل طفيف في محاولة لأختراق المقاومة و لكن ما زال السهم دون العزم الكافي ، لذا من المتوقع ان يظل السهم على حركة العرضية و التي قد تستمر لبعض الجلسات . لذلك ينصح ببدأ الشراء التجميعي بالقرب من القاع .

الدعم عند الـ ٣٤,٨٣ ثم ٣٣,٩٢ جنيه .

المقاومة عند الـ ٣٥,٨٥ ثم ٣٧ جنيه .

التنبيه بإخلاء المسؤولية : هذا التقرير مبني على أسس التحليل الفني و المعلومات الواردة فيه يتم الحصول عليها من مصادر معروفة نعتقد في صحتها و هذا التقرير لا يعتبر توصية بالبيع و الشراء إنما هو مجرد استشارة فنية و المستثمر يملك حرية البيع و الشراء طبقا لقراره الاستثماري الخاص به .

قطاع العقارات

التعليق	الاتجاه	المستهدف	المقاومة		وقف الخسائر	الدعم		الاغلاق	الكود	الاسم
			٢	١		٢	١			
إرتد السهم من مستوى الدعم الرئيسي مع بدأ ظهور علامات فنيه قد تصل به الى مستوى المقاومة التاليه خاصة مع نجاحه في إختراق المقاومة ، لذلك ينصح بالمتاجره .	صاعد	١٢	١١,٧٣	١١,٥٠	١٠,٥٣	١٠,٧٨	١١,٢٦	١١,٣٥	TMGH	طلعت مصطفى
يسير السهم في اتجاه عرضي ينصح بالمتاجره بين الدعم والمقاومه	عرضي	٤٠,٠٠	٣٧,٠٠	٣٥,٠٠	٣٣,٠٠	٣٣,٠٠	٣٤,٢٠	٣٥,٥٥	NHD	مدينة نصر
السهم في اتجاه عرضي بين المقاومات والدعوم	عرضي	٧٢,٠٠	٧,٠٠	٦٨,٧٥	٦٤,٨٠٠	٦٢,٠٠	٦٦,٦٠	٦٧,٣٠	HELI	مصر الجديدة
السهم في اتجاه عرضي بين المقاومات والدعوم	عرضي	٤,٣٠	٤,٢٣	٤,١٩	٤,٠٤	٣,٩٥	٤,١٠	٤,١٤	PHDC	بالم هيلز
نجح السهم في التماسك عند مستوى الدعم وسط إرتفاع ملحوظ بأحجام التداول يؤهل السهم للدخول في مرحلة عرضية تجميعية .	عرضي	١٤,٨٠	١٤,٥٦	١٤,١٤	١٣	١٣,٣٠	١٣,٥١	١٣,٦٦	OCDI	السادس من اكتوبر
من الممكن التجميع بالقرب من نقاط وقف الخسائر	هابط	١,٢٥	١,٢٠	١,١٥	١,٠٠	١,٠٠	١,٠٩	١,٢١	EGTS	المصرية للمنتجات

التنبيه بإخلاء المسؤولية : هذا التقرير مبني على أسس التحليل الفني و المعلومات الواردة فيه يتم الحصول عليها من مصادر معروفة نعتقد في صحتها و هذا التقرير لا يعتبر توصيه بالبيع و الشراء إنما هو مجرد استشارة فنية و المستثمر يملك حرية البيع و الشراء طبقا لقراره الاستثماري الخاص به .

قطاع الخدمات المالية.

تعليق	الاتجاه	المستهدف	المقاومة		وقف الخسائر	الدعم		الاجلاق	الكود	الاسم
			٢	١		٢	١			
إرتد السهم من مستوى الدعم الرئيسي معلناً عن تكوين قاع ، حيث نجح في إختراق نقاط المقاومة مصحوب بأحجام تداول مرتفعة لذلك ينصح بالشراء التجمياعي في التهدنات .	صاعد	١٩,٢١	١٨,٣٧	١٧,٨٦	١٥,٧٣	١٦,٤٧	١٧,١٠	١٧,٣٤	HRHO	هيرمس
يسير السهم في اتجاه عرضي ينصح بالمتاجره بين الدعم والمقاومه	عرضي	١٣,٥٠	١٢,٥٠	١٢,٠٠	١١,٠٠	١١,٠٠	١١,٥٠	١٢,٢٨	PIOH	بايونيرز
السهم في اتجاه هابط مستهدف الدعم	هابط	١,٢٦	١,٢٢	١,١٨	١,٠٩	١,٠٦	١,١٢	١,١٥	AMER	عامر جروب
السهم في اتجاه عرضي بين المقاومات والدعوم	عرضي	٣,١٥	٣,٠٧	٢,٩٩	٢,٧٤	٢,٦٤	٢,٨٢	٢,٩٢	CCAP	القلعة
يسير السهم في اتجاه عرضي ينصح بالمتاجره بين الدعم والمقاومه	عرضي	١,٩٠	١,٩٠	١,٧٨	١,٤٥	١,٤٥	١,٦٧	١,١,٧٩	AIND	العربية للاستثمارات
مازال السهم على حركة العرضية بين الدعم و المقاومة لذلك ينصح بالمتاجره مع مراقبة أحجام التداول.	عرضي	٥,٩٥	٥,٨٤	٥,٧٢	٥,٣٤	٥,٣٤	٥,٤٥	٥,٦٨	ABRD	المصريون في الخارج

التنبيه بإخلاء المسؤولية : هذا التقرير مبني على أسس التحليل الفني و المعلومات الواردة فيه يتم الحصول عليها من مصادر معروفة نعتقد في صحتها و هذا التقرير لا يعتبر توصيه بالبيع و الشراء إنما هو مجرد استشارة فنية و المستثمر يملك حرية البيع و الشراء طبقاً لقراره الاستثماري الخاص به .

قطاع الاتصالات

تعليق		المستهدف	المقاومة		وقف الخسائر	الدعم		الايغلاق	الكود	الاسم
			٢	١		٢	١			
السهم في اتجاه عرضي بين المقاومات والدعم	عرضي	١,٣٣	١,٣٠	١,٢٨	١,١٨	١,١٥	١,٢٢	١,٢٥	OTMT	أوراسكوم للإعلام
السهم في اتجاه عرضي بين المقاومات والدعم	عرضي	٤,٢٠	٤,١٢	٤,٠٥	٣,٨٤	٣,٧٠	٣,٩٢	٣,٩٨	GTHE	جلوبال تيلكوم
السهم في اتجاه عرضي بين المقاومات والدعم	عرضي	١٢,٢٧	١٢,١٧	١٢,٠٩	١١,٦٢	١١,٥٤	١١,٧٥	١١,٩١	ETEL	المصرية للاتصالات

قطاع المنتجات المنزلية

تعليق		المستهدف	المقاومة		وقف الخسائر	الدعم		الايغلاق	الكود	الاسم
			٢	١		٢	١			
من الممكن ان يتم التجميع بالقرب من نقاط وقف الخسائر	هابط	٤,٢٠	٤,٠٠	٣,٨٠	٣,٢٨	٣,٢٨	٣,٦٥	٣,٨٥	ACGC	العربية لحليج الاقطان
من الممكن ان يتم التجميع بالقرب من نقاط وقف الخسائر	هابط	٣,٢٠	٣,٠٠	٢,٨٠	٢,٥٥	٢,٥٥	٢,٥٥	٢,٧١	APSW	العربية وبوليفارا
من الممكن ان يتم التجميع بالقرب من نقاط وقف الخسائر	هابط	٦,٠٠	٥,٧٠	٥,٣٠	٥,٠٠	٥,٠٠	٥,٠٠	٥,٣٧	PRCL	العامه للخزف(شيني)

التنبيه بإخلاء المسؤولية: هذا التقرير مبني على أسس التحليل الفني و المعلومات الواردة فيه يتم الحصول عليها من مصادر معروفة نعتقد في صحتها و هذا التقرير لا يعتبر توصيه بالبيع والشراء إنما هو مجرد استشارة فنية والمستثمر يملك حرية البيع والشراء طبقاً لقراره الاستثماري الخاص به .

قطاع التشيد والبناء

تعليق		المستهدف	المقاومة		وقف الخسائر	الدعم		الايغلاق	الكود	الاسم
			٢	١		٢	١			
مازال السهم على حركة العرضية بين الدعم و المقاومة، إرتد السهم معلناً عن تكوين قاع وسط إرتفاع ملحوظ بأحجام التداول، لذلك ينصح بالمتاجره و الشراء التجميعي .	عرضي	١,٧٠	١,٦٣	١,٥٧	١,٤٦	١,٣٣	١,٤٦	١,٥٥	UEGC	الصعيد العامة للمقاولات
مازال السهم على حركة العرضية بين الدعم و المقاومة لذلك ينصح بالمتاجره.	عرضي	٧,٥٩	٧,٢٩	٧,١٠	٦,٧٠	٦,٧٠	٦,٨٩	٧,١٣	SVCE	جنوب الوادي للاسمنت
إرتد السهم معلناً عن تكوين قاع وسط إرتفاع ملحوظ بأحجام التداول إلا انه مازال على حركة العرضية بين الدعم و المقاومة لذلك ينصح بالمتاجره لحين وضوح الاتجاه القادمة .	هابط	٥,٨٣	٥,٥٤	٥,٣٧	٤,٨٧	٥	٥,٢١	٥,٣٥	GGCC	الجيزة العامة للمقاولات

قطاع الكيماويات

تعليق		المستهدف	المقاومة		وقف الخسائر	الدعم		الايغلاق	الكود	الاسم
			٢	١		٢	١			
السهم في اتجاه عرضي بين المقاومات والدعم	عرضي	٥,٦٠	٥,٤٩	٥,٣٩	٥,١٢	٥,٠٠	٥,٢٥	٥,٣٤	EGCH	كيما
السهم في اتجاه عرضي بين المقاومات والدعم	عرضي	١٠,١٠	٩,٩٦	٩,٨٢	٩,٣٣	٩,٠٥	٩,٤٨	٩,٦٣	EFIC	المالية والصناعية
السهم في اتجاه عرضي بين المقاومات والدعم	عرضي	٥,٠٠	٤,٧٩	٤,٦٧	٤,٣٠	٤,١٠	٤,٤٦	٤,٥٥	SMFR	سماد مصر

التنبيه بإخلاء المسؤولية : هذا التقرير مبني على أسس التحليل الفني و المعلومات الواردة فيه يتم الحصول عليها من مصادر معروفة نعتقد في صحتها و هذا التقرير لا يعتبر توصيه بالبيع و الشراء إنما هو مجرد استشارة فنية و المستثمر يملك حرية البيع و الشراء طبقاً لقراره الاستثماري الخاص به .

قطاع الانغذية

تعليق	المستهدف	المقاومة		وقف الخسائر	الدعم		الايغلاق	الكود	الاسم	
		٢	١		٢	١				
السهم في اتجاه عرضي بين المقاومات والدعم	عرضي	٢,٩٥	٢,٧٩	٢,٦٨	٢,٢٤	٢,١٨	٢,٣٣	٢,٥٨	EPCO	المصرية للدواجن
يسير في اتجاه عرضي (تجميعي)	عرضي	٢٥,٠٠	٢٥,٠٠	٢٣,٣٠	١٩,٨٠	١٩,٢٠	٢١,٤٠	٢٢,٠٠	MPCO	المنصورة للدواجن
السهم الان يسير في منطقه عرضيه	عرضي	١٠,٤٠	١٠,٠٠	٩,٨٩	٩,٤٢	٩,١٠	٩,٦٠	٩,٧٥	JUFO	جهينة

قطاع الموارد الاساسيه

تعليق	المستهدف	المقاومة		وقف الخسائر	الدعم		الايغلاق	الكود	الاسم	
		٢	١		٢	١				
ارتد السهم وسط ارتفاع ملحوظ بأحجام التداول الأانه مازال على حركة العرضية بين الدعم و المقاومة لذلك ينصح بالمتاجره لحين وضوح الاتجاه القادمة .	صاعد	١٧,٢٣	١٦,٨٦	١٦,٦١	١٥,٣٠	١٥,٧٤	١٦	١٦,٣٨	ESRS	العز لحديد التسليح
مازال السهم على حركة العرضية بين الدعم و المقاومة الأانه بدء في أعطى علامات تجميعية لذلك ينصح بالمتاجره لحين وضوح الاتجاه القادمة .	عرضي	٨,١٦	٧,٨٥	٧,٣٦	٦,٧٠	٦,٨٦	٧,١٣	٧,٣٠	IRON	الحديد والصلب
بالرغم من أن السهم مازال يمر بموجة جني الأرباح الأانه بدأ في أظهار علامات تكوين قاع فقد نجد إرتداده خلال الجلسات القادمه وسط ارتفاع ملحوظ بقيم التداولات لذلك ينصح بالشراء التجميعي .	هابط	١٠,٠٩	١٠,٠٩	٩,٥٤	٨,٤٤	٩,٠٤	٩,٢٤	٩,٥١	ASCM	اسيك للتعدين

التنبيه بإخلاء المسئولية : هذا التقرير مبني على أسس التحليل الفني و المعلومات الواردة فيه يتم الحصول عليها من مصادر معروفة نعتقد في صحتها و هذا التقرير لا يعتبر توصيه بالبيع و الشراء إنما هو مجرد استشارة فنية و المستثمر يملك حرية البيع و الشراء طبقا لقراره الاستثماري الخاص به .

قطاع الخدمات والمنتجات الصناعية

تعليق	الاتجاه	المستهدف	المقاومة		وقف الخسائر	الدعم		الايغلاق	الكود	الاسم
			٢	١		٢	١			
السهم الان كسر الدعم الاول ننصح بالترقب للمستوي المتوسط الاجل	عرضي	١,٣٠	١,٢٠	١,١٤	١,١٠	١,١٠	١,١٤	١,١٧	ELEC	الكابلاب الكهربانية
السهم الان كسر الدعم الاول ننصح بالترقب للمستوي المتوسط الاجل	عرضي	١٠,٠٠	٩,٥٠	٨,٥٠	٧,٨٠	٧,٨٠	٨,٥٠	٨,٥٧	CSAG	القناة للتوكيلات
السهم الان كسر الدعم الاول ننصح بالترقب للمستوي المتوسط الاجل	عرضي	١,٢٠	١,١٤	١,٠٦	٩٧.	٩٧.	١,٠٦	١,١٠	UASG	العربية المتحدة للسحن والترفيغ

prepared by:
Mona Moustafa
Islam Fathy
Mustafaa Ra'fat

zeinab.mostafa@miragebrokerage.net
islam.fathi@miragebrokerage.net
mustafa@miragebrokerage.net

التنبيه بإخلاء المسؤولية : هذا التقرير مبني على أسس التحليل الفني و المعلومات الواردة فيه يتم الحصول عليها من مصادر معروفة نعتقد في صحتها و هذا التقرير لا يعتبر توصية بالبيع والشراء إنما هو مجرد استشارة فنية والمستثمر يملك حرية البيع والشراء طبقا لقراره الاستثماري الخاص به .